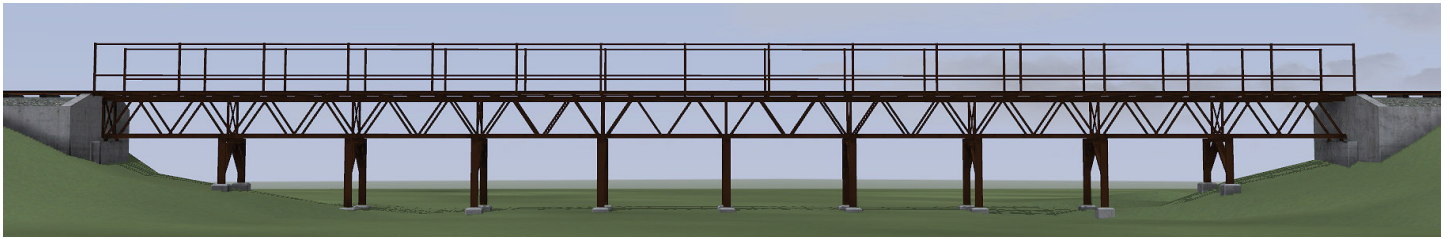


600 mm Eisenbrücke (2)

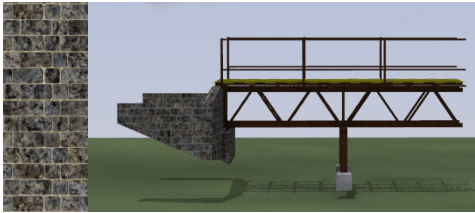


Diese Eisenbrücke ist einem Original aus Österreich nachempfunden.

Modelle

In dem kostenlosen Zusatzset V11KKK100070 sind alle Anfangs- und Endteile mit Brückenauflagen in gemauerter Form enthalten. Dabei werden die drei Texturen, die auch schon bei den Holzbrücken Verwendung finden, verwendet.

Die folgenden (18) Elemente stehen zur Verfügung (jeweils gerade, links und rechts):

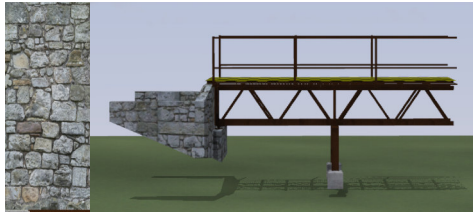


600mm_EB_AS1_56_26_KK1

600 mm Eisenbrücke, Anfang Stein1, L 5.6 m, H 2.6 m

600mm_EB_AS1_56l(r)_26_KK1

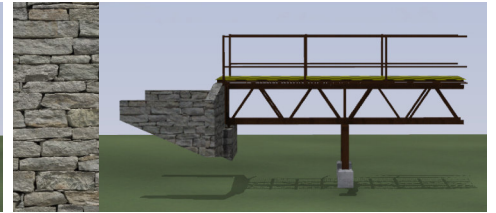
600 mm Eisenbrücke, R 30m links (rechts) ...



600mm_EB_AS2_56_26_KK1

... Stein2 ...

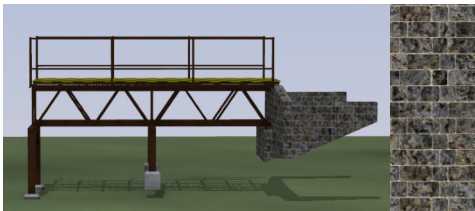
600mm_EB_AS2_56l(r)_26_KK1



600mm_EB_AS3_56_26_KK1

... Stein3 ...

600mm_EB_AS3_56l(r)_26_KK1

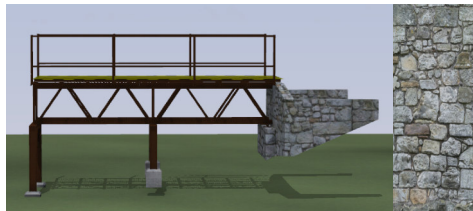


600mm_EB_ES1_56_26_KK1

600 mm Eisenbrücke, Ende Stein1, L 5.6 m, H 2.6 m

600mm_EB_ES1_56l(r)_26_KK1

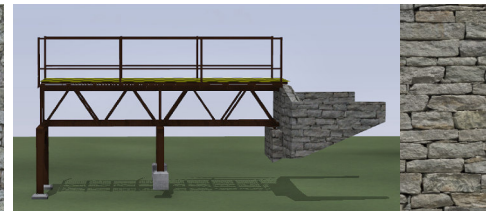
600 mm Eisenbrücke, R 30m links (rechts) ...



600mm_EB_ES2_56_26_KK1

... Stein2 ...

600mm_EB_ES2_56l(r)_26_KK1



600mm_EB_ES3_56_26_KK1

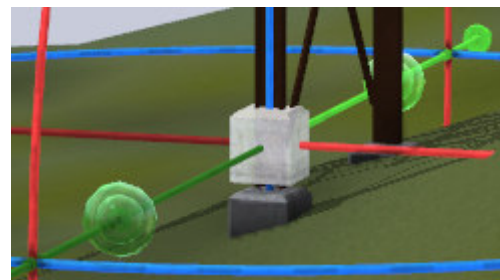
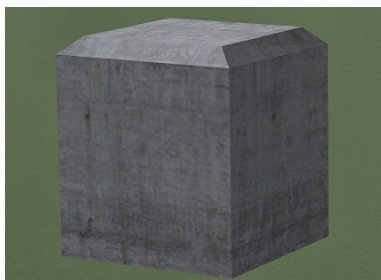
... Stein3 ...

600mm_EB_ES3_56l(r)_26_KK1

Für Brücken entlang eines Bergrückens braucht es die Betonsockel in unterschiedlichen Höhen. Um das im Modell nachzubauen ohne eine Unzahl an unterschiedlichen Pfeilerhöhen (oder zusätzliche Achsen zum Verschieben) vorhalten zu müssen, gibt es den Betonsockel auch einzeln. Er wird in ...*Immobilien\Ausstattung\Bruecken* installiert und kann unter *Immobilien\Ausstattung\Sonstige* aufgerufen werden.

Dateiname: 600mm_EB_PS_KK1

Modellname: **600 mm Eisenbrücke, Pfeiler Sockel**



Der Sockel läßt sich im 3D-Fenster recht einfach auf den gewünschten Stützpfiler schieben und anschließend in der richtige Höhe positionieren.

Modelle enthalten in V11KKK10071

© Klaus Keuer 2020 – 600mm_Eisenbruecke2_KK1.pdf