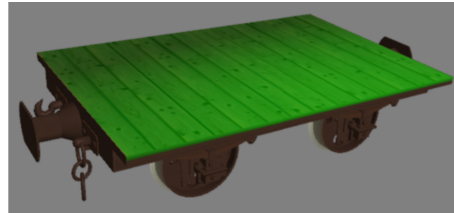
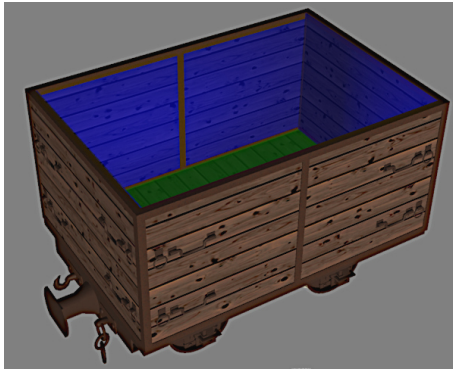


Leichter Feldbahnwagen (600 mm) – alte Bauform – beladbar



Als Zusatz zu den leichten Feldbahnwagen der alten Bauart (V14NKK10107) gibt es sowohl die acht Farbversionen als beladbare Wagen (ab EEP14.1), wie auch jeweils eine Flachwagenversion, ebenfalls beladbar.



Die Ladefläche hat die Physik Geometrie (Fixierung) – grün – die Seitenwände haben die Physik Geometrie (Berührung) – blau. Und natürlich sind diese Flächen in EEP nicht farbig markiert.

Uns so kann es dann in EEP aussehen:



Da nur das Ladegut richtig festgehalten wird, daß auf der Fixierfläche aufliegt, sollte man vermeiden, gegen einen Prellbock zu fahren, da die Steine dann so stark in Bewegung geraten können, daß sie wie wild durch die Gegend purzeln (und auch aus dem Wagen fallen). Beim „normalen“ Fahren bleiben sie normalerweise recht gut in den Wagen liegen.

Die ungebremsten, beladbaren Wagen sind in V11KKK10108 enthalten. Auch hier wird es noch eine gebremste Version geben.