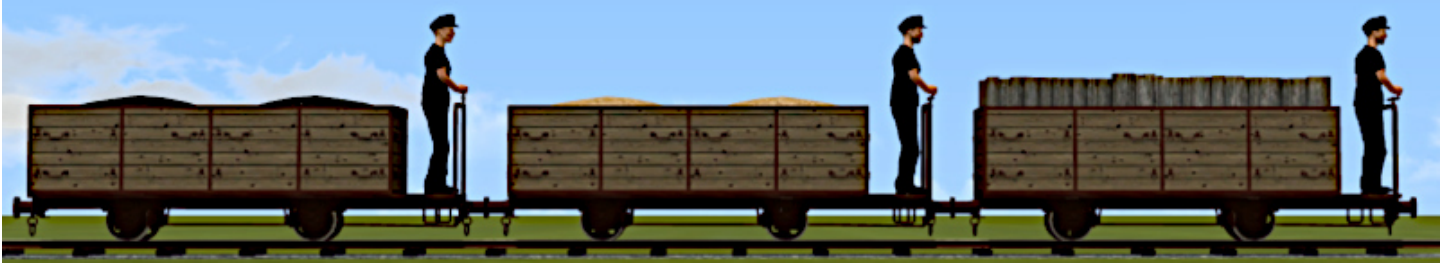


Feldbahnwagen (600 mm) – neue Bauform – gebremst



Als Nachfolger der leichten Feldbahnwagen der alten Bauart (und der Feldbahnwagen aus der Kaiserzeit) wurden Wagen der neuen Bauform gebaut. Mit einem Achsstand von 1800 und einer Länge von 4600 mm haben die Wagen gut doppelte Ladekapazität. Diese Wagen wurden nur in der gebremsten Version gebaut. Auch hier ist kein Ausmusterungsdatum bekannt.

Technische Daten:	<u>Baujahr:</u>	ab 1940
	<u>LüP:</u>	4600 mm
	<u>Achsstand:</u>	1800 mm
	<u>Raddurchmesser</u>	400 mm
	<u>Breite</u>	1400 mm
	<u>Höhe</u>	1300 mm

Modelle

Alle Wagen haben bewegliche Lochräder.

Die Modelle unterstützen die LOD-Funktion ab EEP8. Dabei werden pro Modell drei Versionen in unterschiedlicher Detaillierung je nach Entfernung ausgetauscht, um die Grafikkarte zu entlasten.

Die LOD-Stufen sind für EEP14 ausgelegt. Bei älteren Versionen kann es zu Darstellungsfehlern (früheres Umstellen) kommen.

In der letzten LOD-Stufe (wird bei 750m eingeschaltet) haben die Modelle noch 20 bis 54 Dreiecke

Die Modelle sind in EEP unter Rollmaterial/Schiene/Schmalspur600/Güterwagen abrufbar.

Der Holzstapel und die Schüttgutladung können „ein-“ und „ausgeladen“ (Skalierung auf Null) und in der Höhe verschoben werden.

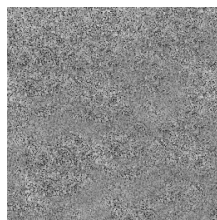
Alle Ladungen sind als Tauschtextur ausgeführt. Verwendete Texturen (256x256 - PNG-Format):



Kies



Kohle 2



Sand grau



Schotter 2



Holz (512x256)

Die Texturen werden ohne Kachelung genutzt, so daß jede beliebige quadratische Textur (Ausnahme: Holz) verwendet werden kann, z.B. auch die Texturen von meiner Seite (wbf-kk.de - Texturen1 bis Texturen4).

Alle Wagen haben eine Bremserfigur, die nach dem Einsetzen zunächst ausgeblendet ist und per Schieberegler oder Kontaktpunkt eingblendet werden kann.

Auch die gebremsten Wagen gibt es wieder in 8 Farbvarianten.



Braun

braun/rost



Eiche

Fichte



grau

grau/rost



rost1

rost2

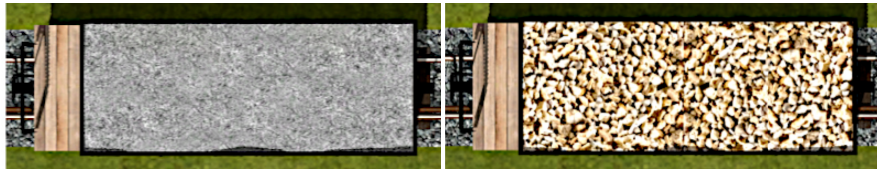
Es stehen auch wieder die fünf Beladungsvarianten zur Verfügung:



Holz

Kies

Kohle



Sand

Schotter

Bremser



Die Bremser, die nach dem Einsetzen der Wagen ausgeblendet sind, gibt es mit 12 verschiedenen Gesichtern.

Die meisten haben schwarze Kleidung und eine schwarze Mütze. Manche verwenden blaue oder graue Mützen und ein paar haben graue oder blau Hosen und/oder Hemden.

Die Wagen sind in V11NKK10110 enthalten.