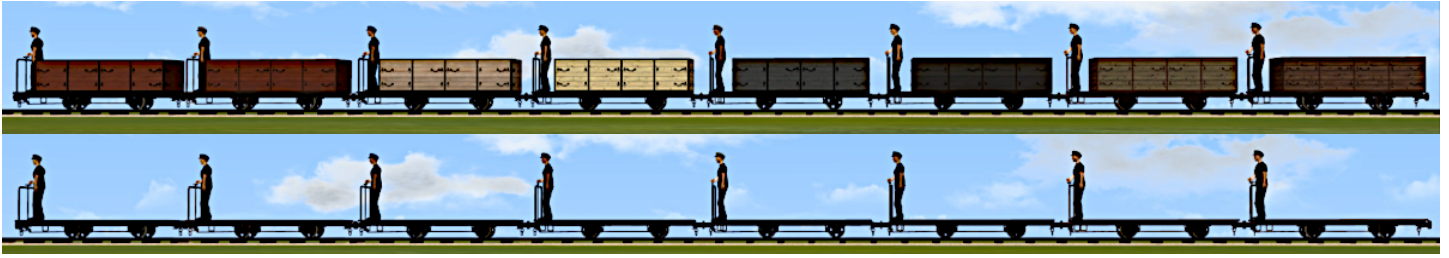
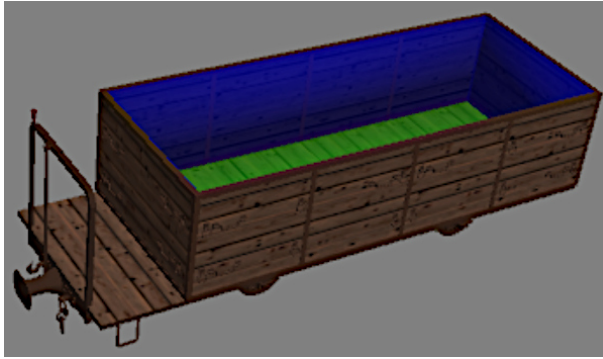


Feldbahnwagen (600 mm) – neue Bauform – beladbar



Als Zusatz zu den Feldbahnwagen der neuen Bauart (V14NKK10110) gibt es die acht Farbversionen als beladbare Wagen (ab EEP14.1), und jeweils eine Flachwagenversion, ebenfalls beladbar.



Die Ladefläche hat die Physik Geometrie (Fixierung) – grün – die Seitenwände haben die Physik Geometrie (Berührung) – blau. Und natürlich sind diese Flächen in EEP nicht farbig markiert.

Uns so kann es dann in EEP aussehen (die Ladegüter sind nicht enthalten – 2x 750Gut_Sackstapel_WW3 und 7x Baumstamm-Tanne (kurz)):



Da nur das Ladegut richtig festgehalten wird, daß auf der Fixierfläche aufliegt, sollte man vermeiden, gegen einen Prellbock zu fahren, da die Baumstämme dann so stark in Bewegung geraten können, daß sie wie wild durch die Gegend purzeln (und auch aus dem Wagen fallen können). Beim „normalen“ Fahren bleiben sie normalerweise recht gut in den Wagen liegen.

Die beladbaren Wagen sind in V11KKK10111 enthalten.