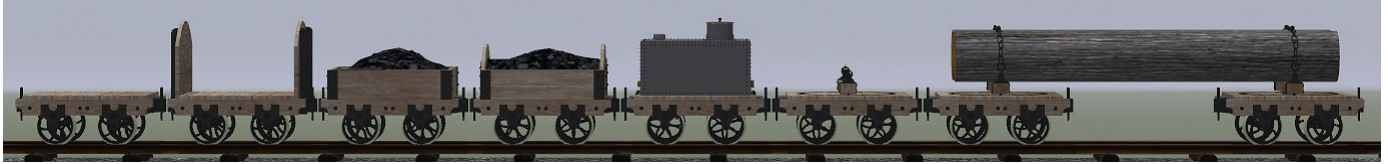


## Englische Güterwagen Epoche I (600 mm)



In England wurden bereits Mitte des 19. Jahrhunderts Wagen für Eisenbahnen der Spurweite 1 Fuss 11 1/2 Inch (entspricht in etwa der 600mm Spurweite) gebaut. Die kleinen 2-Achser hatten hölzerne Fahrwerke mit gußeisernen Achslagern, Achsen und Speichenrädern und besaßen bereits eine Art Mittelpuffer.

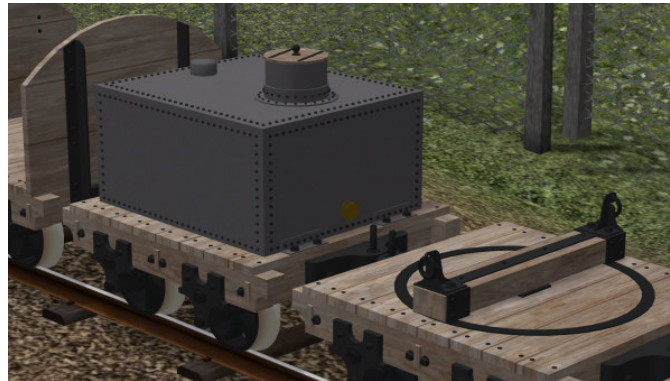
Zunächst entstanden einfache Plattformwagen, doch schnell erkannte man, daß Fahrzeuge mit unterschiedlichen Aufbauten für spezielle Transportaufgaben besser geeignet waren. Früh gab es Wagen, die den großen Wagen der späteren Regelspur entsprechen, nur völlig geschlossene Fahrzeuge gab es noch nicht.

Zunächst wurden an den Plattformen Frontwände angebracht, dann zusätzliche Seitenwände und schließlich spezielle Aufbauten für den Transport von Flüssigkeiten Wasser- und Kesselwagen) und den Holztransport (Drehschemelwagen).

Da ähnliche Wagen auch heute noch eingesetzt werden (nicht nur bei Museumsbahnen), ist eine Verwendung quer durch alle Epochen denkbar.

<b>Technische Daten:</b>	<u>LüP:</u>	1240 mm
	<u>Breite:</u>	1000 mm
	<u>Höhe der Plattform:</u>	400 mm
	<u>Achsstand:</u>	500 mm
	<u>Raddurchmesser:</u>	300 mm

### Modelle



Alle Wagen haben bewegliche Räder.

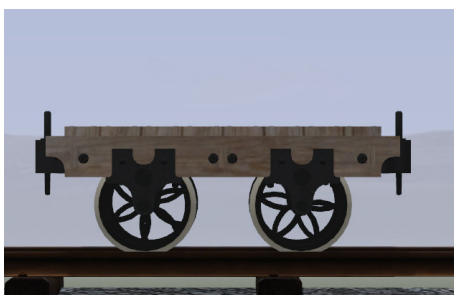
Bei den beladenen Kohlenwagen läßt sich die Ladung „ein- und ausladen“ und per Tauschtextur verändern.

Die Modelle unterstützen die LOD-Funktion. Dabei werden pro Modell drei Versionen in unterschiedlicher Detaillierung je nach Entfernung ausgetauscht, um die Grafikkarte zu entlasten.

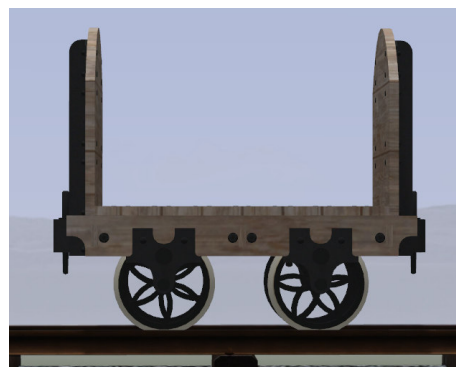
(LOD0 = 6778 bis 31276, LOD1 = 4002 bis 11168, LOD2 = 16 bis 26 Dreiecke).

Die LOD-Stufen sind für EEP10/11 ausgelegt. Bei älteren Versionen kann es zu Darstellungsfehlern (früheres Umstellen) kommen. Die Modelle sind in EEP unter Rollmaterial/Schiene/Schmalspur600/Güterwagen abrufbar.

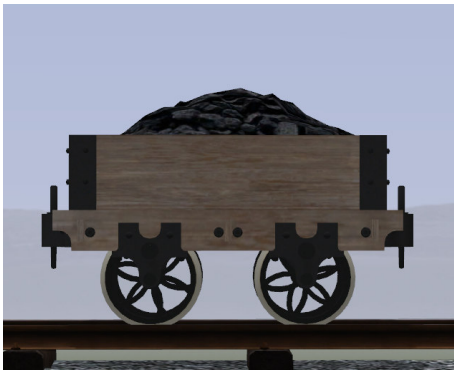
### Plattformwagen



(GB) Plattformwagen (KK1)



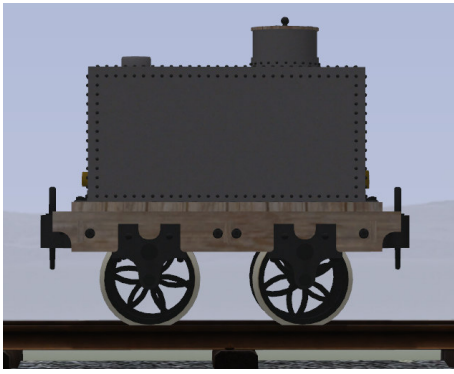
(GB) Plattformwagen mit Frontwand (KK1)



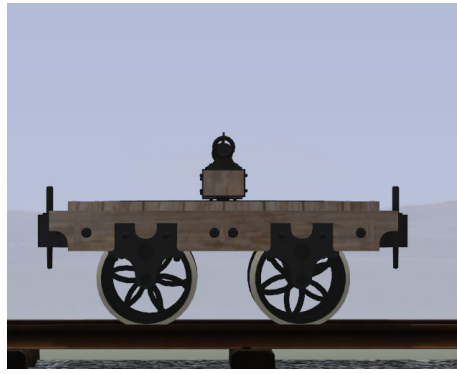
**(GB) Kohlenwagen (KK1)**



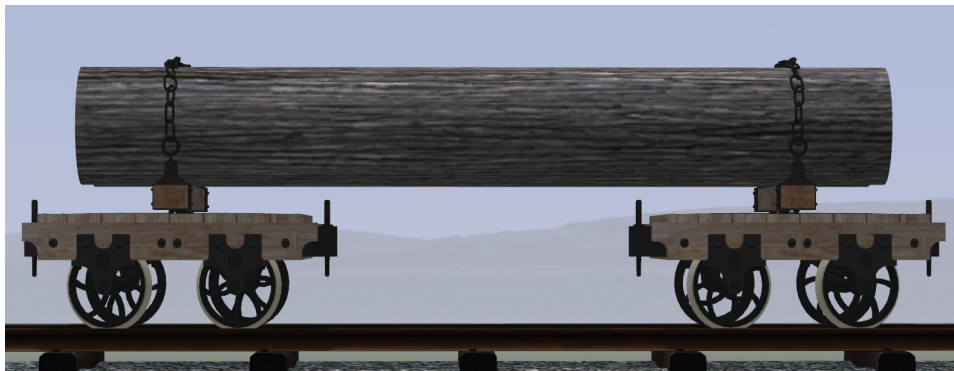
**(GB) Kohlewagen rund (KK1)**



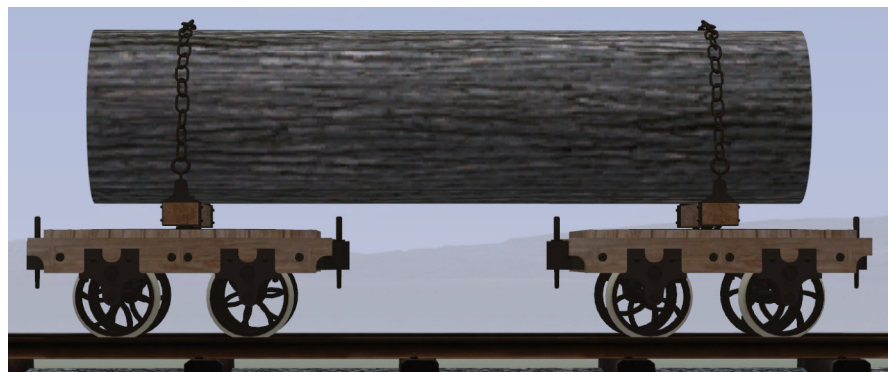
**(GB) Wasserwagen (KK1)**



**(GB) Drehschemelwagen (KK1)**



**(GB) Drehschemelwagen, beladen (KK1)**



**(GB) Drehschemelwagen, beladen 1 (KK1)**

Alle Modelle enthalten in V11NKK10067

© Klaus Keuer 2020 – GB\_Wagen\_(600mm)\_KK1.pdf