

Bahnhofs-Schilder



In einer Dienstvorschrift der DRG (NaWeBa von 1930) heißt es u.a., daß der Bahnstationsname so anzubringen ist, daß er von Reisenden (auch aus dem einfahrenden oder haltenden Zug) leicht erkannt werden kann. Für die Schreibweise ist das Amtliche Bahnstationsverzeichnis maßgebend, Punkte (auch in Abkürzungen) sind wegzulassen.

Der Name ist mit großen Anfangsbuchstaben und anschließend kleinen Buchstaben in Schwarz auf weißem Grund auszuführen. Zur Unterscheidung von anderen Anschriften wird die weiße Grundfläche rechteckig schwarz umrahmt.



Die Größe der Anfangsbuchstaben sollte zwischen 20 und 60 cm, ggf. aber auch noch größer, liegen.

Die Schilder sind ausreichend zu beleuchten oder selbstleuchtend auszuführen.

Modelle

Die Modelle gibt es in 3(4) Ausführungen:

Einfaches Schild mit zwei Holzpfählen aufgestellt.

Innen beleuchtetes Schild auf Metallstange.

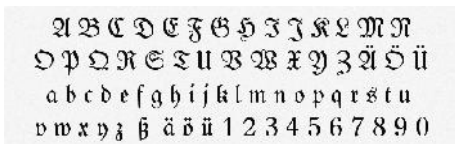
Einfaches Schild zum anbringen an Gebäuden (ohne und mit Rückseite).



Die Modelle sind mit Wechseltextur versehen, so daß jeder EEPLer seine eigenen Bahnstationsnamen verwenden kann. (Eine einfache Anleitung, wie man die Modelle vervielfältigen und mit neuen Texturen versehen kann, ist auf meiner Seite unter Tips – Tauschtexturen für Km-Steine – zu finden).

So sieht die verwendete Textur aus: Clausthal-Zellfelden Hbf
 Sie wird als TGA-File im gleichen Verzeichnis wie die Modelle installiert.
(Immobilien/Ausstattung/Zubehoer/Bhf_Schild_001_KK1.tga)

Beim Verändern sollte man darauf achten, daß die Hintergrundfarbe nicht zu hell gewählt wird – als Grundfarbe bietet sich RGB 245/245/245 an. Als Zusatz kann man von meiner Homepage eine „leere“ Textur und drei Schriften, ebenfalls als TGA-Files, herunterladen. Sie besitzen den gleichen, leicht strukturierten Hintergrund wie die Originaltextur. Somit lassen sich die Buchstaben einfach in die Textur kopieren. Hier die Schriftbeispiele:



ABC - Fraktur.tga



ABC - EnglishTown.tga



ABC - Alte DIN 1451.tga



Bhf Schild 001

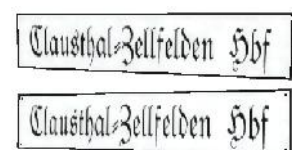
(Modellname: Bhf_Schild_001_KK1)



Bhf Schild 002

(beleuchtet)

(Modellname: Bhf_Schild_002_KK1)



Bhf Schild 003f/w

(f = frei, mit Rückseite; w = Wand, ohne Rückseite)

(Modellname: Bhf_Schild_003f_KK1)

(Modellname: Bhf_Schild_003w_KK1)