

## Feldbahngleise (600 mm Spurweite) 3D (4)



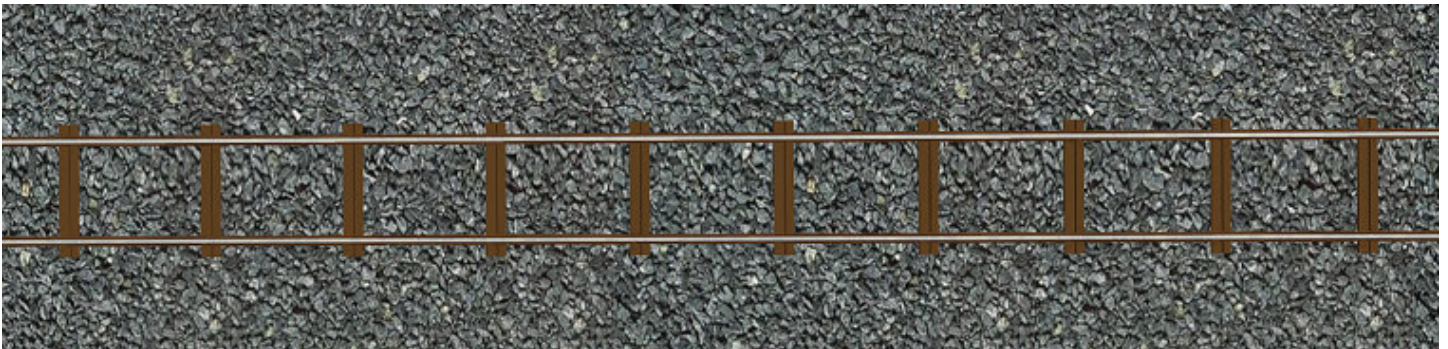
Auch für die Schwellen einer Feldbahn gibt es eine DIN, in der neben zwei verschiedenen Holzschwellen auch die Maße für drei verschiedene Stahlschwellen enthalten sind. Für Bahnen mit Spurweite kleiner 650 mm gibt es u.a. Rillenschwellen mit 120 mm Breite und nur 20 mm Höhe.

Die Länge ist mit Spurweite + 200 angegeben, für die 600 mm also nur 800 mm.

Normalerweise werden diese Schwellen mit S07 oder S10 Schienenprofil verwendet. Um mit den Holzschwellen zusammen zu passen, habe ich die Modelle wieder mit dem Profil S12 kombiniert.

### Modelle

#### Feldbahngleis mit Rillenschwellen (3D-Splin) (Schwellenlänge 80 cm, Abstand 90 cm)



Gleis mit Schotterbett (ID 5347 – SO 20 cm)

Dateiname: S12\_600mm\_Stah\_S\_KK1 - Modellname: S12 600mm Stahl Schotter (KK1)



Gleis mit Kiesbett (ID 5348 – SO 20 cm)

Dateiname: S12\_600mm\_Stah\_K\_KK1 - Modellname: S12 600mm Stahl Kies (KK1)



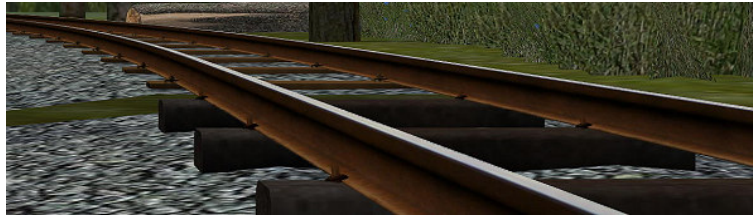
Gleis ohne Gleisbett (ID 5349 – SO 10 cm)

Dateiname: S12\_600mm\_Stahl\_KK1 - Modellname: S12 600mm Stahl (KK1)

## Übergangsgleise (Gleisobjekte)

Installation im Ordner ...*Resourcen\Gleisobjekte\Gleise\Weichen*  
In EEP (14) zu finden unter: *Gleisobjekte\Gleise\Sonstige*.

Grundsätzlich passen die neuen Gleise mit Stahlschwellen zwar zu den älteren Holzschwellengleisen, aber durch die wesentlich geringere Höhe der Schwellen muß für die gleiche Schienen-Oberkante (SO) ein deutlich höheres Schotter- oder Kiesbett eingebaut werden, da sonst eine unschöne Lücke entsteht.



Verbindung ohne Übergangsgleis (deutliche Lücke im Schotterbett)



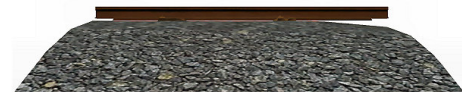
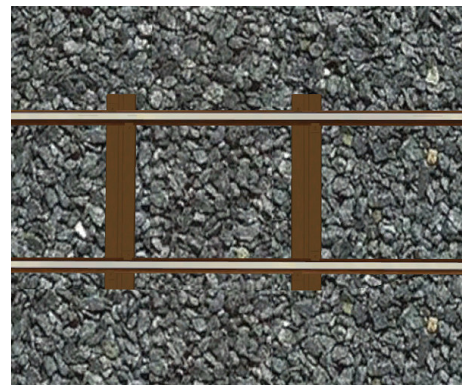
Verbindung mit Übergangsgleis (keine im Schotterbett)

Für die Gleise ohne Gleisbett gibt es keine Übergangsgleise. Der Höhenunterschied kann durch Anpassen des Bodens ausgeglichen werden (Boden an Gleishöhe anpassen).

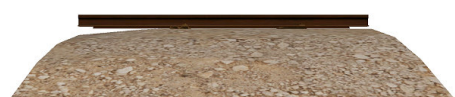
Für Gleise mit Gleisbett gibt es die Übergangsgleise als 2 m lange Gleisobjekte, wobei Stahl/Holz und Holz/Stahl das gleiche Gleisstück aber um 80° gedreht ist (um in der gleichen Fahrtrichtung wie die zu verbindenden Gleise einsetzen zu können).



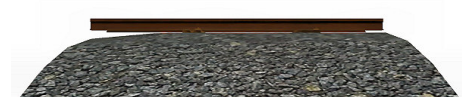
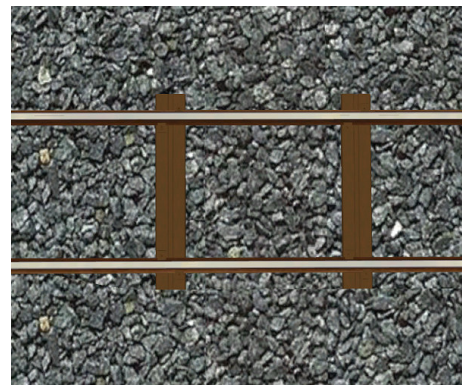
**600mm Übergangsgleis Stahl/Holz Kies (KK1)**  
600mm\_2m\_St\_H\_K\_KK1



**600mm Übergangsgleis Stahl/Holz Schotter (KK1)**  
600mm\_2m\_St\_H\_S\_KK1



**600mm Übergangsgleis Holz/Stahl Kies (KK1)**  
600mm\_2m\_H\_St\_K\_KK1



**600mm Übergangsgleis Holz/Stahl Schotter (KK1)**  
600mm\_2m\_H\_St\_S\_KK1