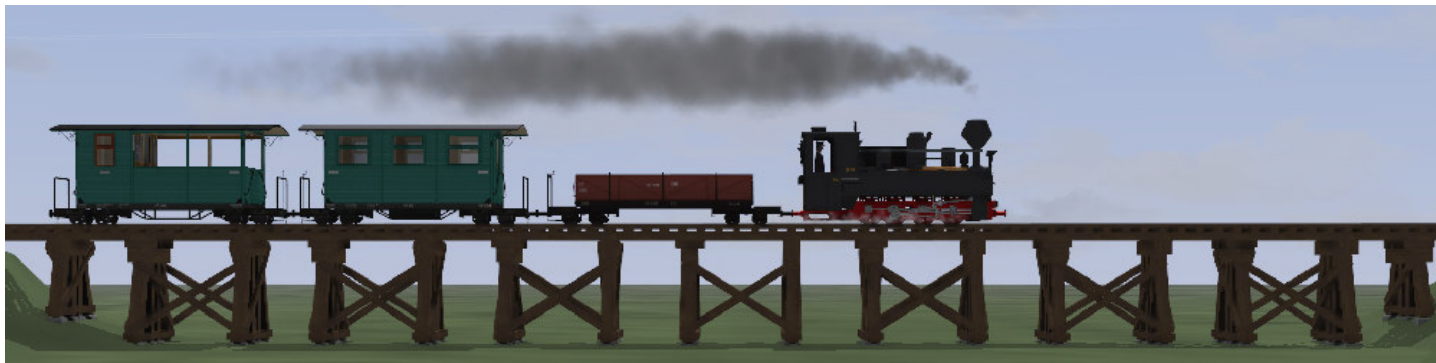


Holzbrücke für Feldbahnen (600 mm) (2)



Die hier dargestellte Version einer Holzbrücke ist ein typischer Vertreter einer Brücke für Militärbahnen der Kaiserzeit. Es gab solche Brücken mit bis zu einem Kilometer Länge und einer Höhe von 15 Metern.

Diese Brücken waren nicht unbedingt für intensiven Betrieb geeignet, aber sie erfüllten die Anforderung, sie schnell und mit relativ geringem Aufwand aufbauen und geänderten Bedingungen anpassen zu können.

Im Freilichtmuseum Ventpils (Lettland) ist so eine Brücke nachgebaut. Sie ist ca. 40 Meter lang und 3 Meter hoch. Somit kann man das Modell quer durch alle Epochen einsetzen.

Modelle

Die Modelle unterstützen die LOD-Funktion. Dabei werden pro Modell drei Versionen in unterschiedlicher Detaillierung je nach Entfernung ausgetauscht, um die Grafikkarte zu entlasten. (Beispiel: Brückenteil: LOD0 = 6404, LOD1 = 1480, LOD2 = 712 Dreiecke - Optimiert für EEP10/11. Bei älteren EEP-Versionen findet das Umschalten früher statt und kann zu Darstellungsfehlern führen.)

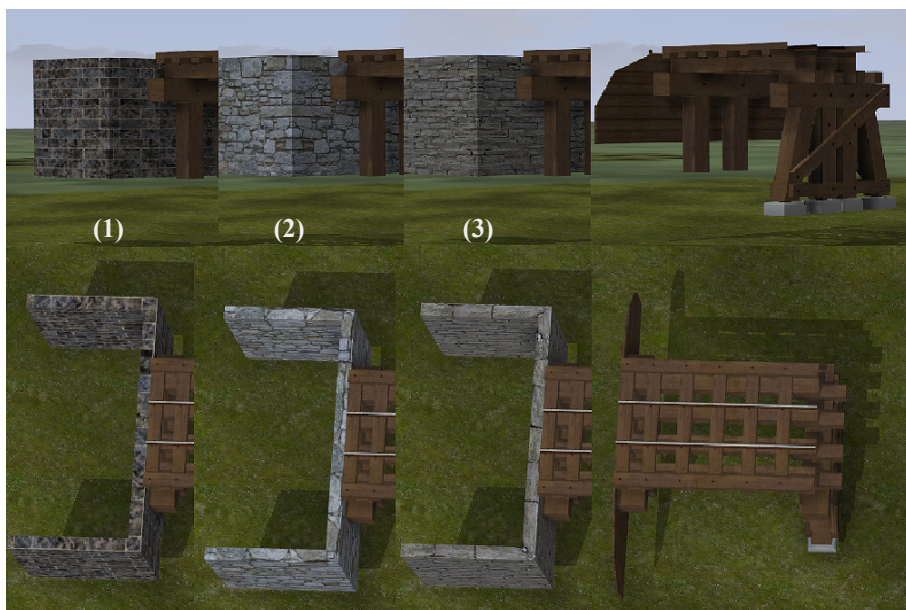
Brücken-Bausatz

(insgesamt 11 Modelle enthalten in V11NKK10040)

Die Brücke wird in einzelnen Modulen mit 5 Metern Länge und einer Höhe von gut 3 Metern (Schienenoberkante 3,26 Meter) aufgebaut. Es gibt gerade und gebogene Module (rechts und links, je 6°, das ergibt bei den 5 Metern Gleislänge einen Kurvenradius von 50 Metern) sowie Anfangs- und Endteile (in 4 Varianten: einmal mit Holz und je 3 mal mit unterschiedlichem Mauerwerk).

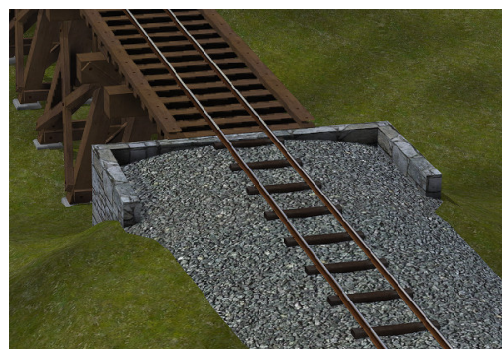


v.l.n.r.: (3D-Ansicht) „600mm Holzbrücke 2“, (Ansicht von oben) „600mm Holzbrücke 2“, „* linker Bogen“, „* rechter Bogen“



„600mm Holzbrücke 2 Anfang (1)“
„600mm Holzbrücke 2 Anfang (2)“
„600mm Holzbrücke 2 Anfang (3)“
„600mm Holzbrücke 2 Anfang“

- (1) Diese Textur entspricht dem Mauerwerk des Ostermodells „Kleinbahnbrücke 3 LD1“
- (2) heller Bruchstein in unterschiedlicher Größe
- (3) grauer Bruchschiefer (ohne Mörtel)



Im Bild rechts ist das Gleis „S12_600mm_Holz_Schotter“ angeschlossen (bei anderen Gleisen muß ggf. der Zwischenraum zur Mauer ausgefüllt werden).



„600mm Holzbrücke 2 Ende (1)“
 „600mm Holzbrücke 2 Ende (2)“
 „600mm Holzbrücke 2 Ende (3)“
 „600mm Holzbrücke 2 Ende“

Die Endstücke haben, wie die Brückenteile, jeweils 5 Meter Gleislänge, die Anfangsteile nur 3 Meter.

Die Brückengleise sind als Modell fest eingebaut und benutzen den „unsichtbaren Gleisstil“.



Beispiel einer Brücke mit sieben Brückenteilen. Eines der Teile ist markiert und wird somit hell hervorgehoben. Auf der Brücke kann man in diesem Modus das unsichtbare Gleis (schwarz/gelb) erkennen.



Und so sieht eine 18 Meter lange Brücke aus Anfangsteil, 2x Brückenteil und Endteil aus [hier mit dem Mauerwerk (2)].