

Spielplatzbahnen

Holzbahnen für Spielplätze



Auf Spielplätzen und in Freizeitparks findet man häufig auch eine Eisenbahn, die zum Klettern und Spielen einlädt. Oft sind sie aus Holz gebaut, manchmal ein paar Baumstämme, die man nur mit etwas Fantasie als Eisenbahn erkennen kann, oft aber auch recht kunstvoll aufgebaute Modelle.

Es ist schwer, ein „erstes Baujahr“ zu ermitteln, aber wahrscheinlich sind diese Spiel-Bahnen fast so alt wie die Eisenbahn selbst. Somit sind die Modelle quer durch alle Epochen einsetzbar.

Die meisten Firmen, die Klettergerüste, Schaukeln und Rutschen anbieten, haben auch Eisenbahnen für den Spielplatz im Angebot. Oft sind es Bausätze, die unterschiedlich aufgebaut werden können (manchmal auch kombiniert mit Rutsche).

Modelle

Alle Modelle entsprechen real existierenden Spiel-Bahnen.

Die Modelle werden im Verzeichnis ...\\Ressourcen\\Immobilien\\Ausstattung\\Spielplatz installiert und in EEP unter Ausstattung \\Garten, Park, Sportanlagen angezeigt. Sie können ab EEP8 eingesetzt werden und unterstützen jeweils drei LOD-Stufen (getestet in EEP14/15 – bei älteren Versionen kann es zu Darstellungsfehlern durch früheres Umschalten kommen).

Zug 1



Diese Spiel-Bahn besteht aus einer Lok und zwei baugleichen Personenwagen. Alle drei Fahrzeuge sind aus Holzplatten zusammen gebaut. Die Räder sind nur durch Vierkant-Balken angedeutet. Standort: ? (Spielplatz bei irgend einer Feldeisenbahn).

Die Lok trägt den Namen „EMMA“, zusätzlich kann man den Name „SCHIMMKNOPF“ lesen (die eigenwillige Schreibweise ist so auf dem Original zu erkennen).

Die Lok hat folgende Maße:

Länge:	215 cm (Abstand vom Nullpunkt: 190 cm vorne, 25 cm hinten)
Breite:	100 cm
Höhe:	220 cm

Die Wagen sind 210 cm lang (symmetrisch je 105 cm vorne und hinten). Sie haben beidseitig eine Sitzbank in Längsrichtung.

Die Figuren auf den Bildern stammen von WA1 und sind nicht im Modellset enthalten.



Modellname:
Angezeigte Namen in EEP:

SPB_Wagen_KK1.3dm
Spielplatzbahn Wagen

SPB_Lok_KK1.3dm
Spielplatzbahn Lok

Zug 2



Modellname: SPB2_Wagen2_KK1.3dm
Namen in EEP: **Spielplatzbahn 2 Personenwagen**

SPB2_Wagen1_KK1.3dm
Spielplatzbahn 2 Tender

SPB2_Lok_KK1.3dm
Spielplatzbahn 2 Lok

Dieser Zug wird von der Firma Hüfner-Spielgeräte als „Röhn Eisenbahn“ in verschiedenen Versionen angeboten. Ein solcher (zumindest sehr ähnlicher) Zug steht in Bremen und einer in der Nähe des Hbf Stralsund.

Die Räder und Achsen sind aus massiven Baumstämmen, die Aufbauten sind aus einzelnen Latten zusammengebaut. Der Zug besteht aus einer Lok, einem Tender (der eigentlich wie ein Tankwagen aussieht) und einem Personenwagen.

Die Lok hat folgende Maße:

Länge: 160 cm (Abstand vom Nullpunkt: 75 cm vorne, 90 cm hinten)
Breite: 90 cm
Höhe: 126 cm

Die Wagen sind 120 cm lang (symmetrisch je 60 cm vorne und hinten) und 75 cm hoch.

Zug 3



Modellname: SPB2_Wagen_r2_KK1.3dm
Namen in EEP: **Spielplatzbahn Personenwagen rot**

SPB_Wagen_r1_KK1.3dm
Spielplatzbahn Wagen rot

SPB_Lok_r_KK1.3dm
Spielplatzbahn Lok rot

Die Maße der Lok:

Länge: 200 cm (Abstand vom Nullpunkt: 90 cm vorne, 110 cm hinten)
Breite: 198 cm
Höhe: 125 cm

Die Wagen sind ebenfalls 200 cm lang (symmetrisch je 100 cm vorne und hinten) und haben die gleiche Höhe und Breite wie die Lok.

Dieser Zug wird von der Firma **playo** als Bausatz in Gemischtbauweise (Holz und Kunststoff) als „Große Eisenbahn“ angeboten. Hier sind die Räder als Scheibenräder ausgeführt.

Kleine Lok

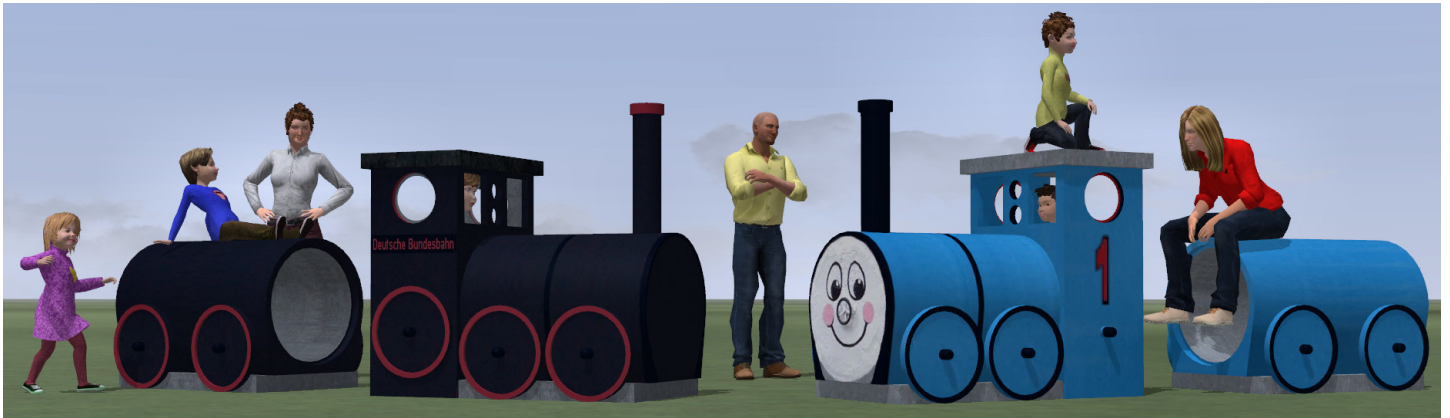


Für die ganz Kleinen gibt es eine kleine Holzlok. Ob das Original fest verankert oder beweglich ist, konnte ich nicht in Erfahrung bringen.

Modellname: SPB2_Lok_kl_KK1.3dm
Namen in EEP: **Spielplatzbahn Lok klein**

Maße der Lok: Länge: 88 cm (je 44), Breite: 48 cm, Höhe: 85 cm.

Zug 4 (4a)



Modellname: SPB_Lok(Wg)_FH_sw_KK1.3dm
Namen in EEP: **Spielplatzbahn (Wagen)Lok Flonheim schwarz**

SPB_Lok(Wg)_FH_blau_KK1.3dm
Spielplatzbahn Lok(Wagen) Flonheim blau

Auf einem Waldspielplatz bei Flonheim gibt es einen Spielzug, der aus Betonröhren aufgebaut ist. Ursprünglich war der Zug schwarz und hatte ein Schild „Deutsche Bundesbahn“ am Führerhaus. Seit 2015 erstrahlt der Zug in Blau, die Lok hat die Nummer 1 und auf der Vorderseite des Kessels ein Gesicht, das Thomas, der kleinen Lokomotive aus den bekannten Kindergeschichten, nachempfunden wurde. Von dem etwas zu hoch angesetzten dritten Radsatz sind nur noch die Achsstummel geblieben.

Die Lok hat folgende Maße:

Länge: 168 cm (Abstand vom Nullpunkt: 84 cm vorne, 84 cm hinten)
Breite: 126 cm
Höhe: 160 cm (Führerhaus 126 cm)

Der Wagen ist 136 cm lang (66 cm vorne, 70 hinten) und 90 cm hoch.

Zug 5



Modellname: SPB5_Wg_KK1.3dm
Namen in EEP: **Spielplatzbahn 5 Wagen**

SPB5_Lok_KK1.3dm
Spielplatzbahn 5 Lok

Die Maße der Lok:

Länge: 180 cm (Abstand vom Nullpunkt: 90 cm vorne, 90 cm hinten)
Breite: 80 cm
Höhe: 160 cm

Die Wagen sind ebenfalls 180 cm lang, 88 cm hoch und haben die gleiche Breite wie die Lok.

Den Aletsch-Express kann man bei Forst Aletsch bestellen. Er wird aus der heimischen Lärche gefertigt und kann mit ein oder zwei Wagen geliefert werden (mehr Wagen sind bestimmt auch möglich).

Traktor

Modellname: SPB_Tr_KK1.3dm
Namen in EEP: **Spielplatz Traktor**

Maße:
Länge: 136 cm
(110 cm vorne, 26 cm hinten)
Breite: 118 cm
Höhe: 94 cm

In ähnlicher Bauform wie Zug 5 gibt es einen Traktor von *Klingl*-Spielgeräte (Landkreis Fürstentfeldbruck). Ein solcher Traktor steht z.B. auf dem Bauernhofmuseum Jexhof als Attraktion für die kleinen Besucher.



Zug 6



Modellname: SPB6_Lok_KK1.3dm SPB6_Wg1_KK1.3dm SPB6_Wg2_KK1.3dm
 Namen in EEP: **Spielplatzbahn 6 Lok** **Spielplatzbahn 6 Wagen 1** **Spielplatzbahn 6 Wagen 2**

Die Maße der Lok:

Länge: 208 cm (Abstand vom Nullpunkt: 108 cm vorne, 100 cm hinten)
 Breite: 115 cm
 Höhe: 170 cm

Die Wagen sind 200 cm lang, 135 cm breit und ebenfalls 170 cm hoch.

Von der Firma **bellagarden** wird einen Holzzug als Spiellandschaft oder Kindersitzgruppe angeboten. Es gibt eine Dampflokomotive Lukas und einen Sitzwagen mit zwei Querbänken und einem Tisch. Der Zug wird als *sehr massiv verarbeiteter Blickfang für jeden Garten* oder als *Spiellandschaft für die Gastronomie oder für Kindererevents* angepriesen.

Ein zusätzlicher Wagen mit Längsbänken, bei denen die Kinder Rücken an Rücken sitzen, verstärkt den Zug.

Die „Fahrzeuge“ werden als Bausatz mit vorgefertigten Teilen und Baugruppen geliefert.

Und natürlich kann man auch nur die Lok aufstellen, oder einen Zug mit zwei oder mehr gleichen Wagen zusammenstellen.

© Klaus Keuer 2018 – KK1_Spielplatzbahn.pdf

Zug 7



Modellname: SPB7_PW_KK1.3dm SPB7_GW_KK1.3dm SPB7_Lok_KK1.3dm
 Namen in EEP: **Spielplatzbahn 7 Personenwagen** **Spielplatzbahn 7 Güterwagen** **Spielplatzbahn 7 Lok**

Die Maße	Personenwagen:	Güterwagen:	der Lok:
Länge:	200 cm	130 cm	205 cm
Abstand vom Nullpunkt:	Kupplung 111,5 cm	Kupplung 90 cm	134 cm vorne, 71 cm hinten
Breite:	110 cm	110 cm	120 cm
Höhe:	138 cm	60 cm	170 cm

Von der Firma **weibe** in Röttingen wird in der Produktreihe *paradiso* ein dreiteiliger Zug mit dem Namen Cosmo angeboten. Der Platzbedarf für den eigentlichen Zug wird mit 540x120 cm angegeben, als Sicherheitsstreifen sollten 150cm rund um den Zug frei bleiben. Die Räder sind bemalte Holzscheibe. Im Modell sind Lok und die Wagen als einzelne Modelle erstellt, so daß man auch nur die Lok oder eine andere Zugzusammenstellung benutzen kann (z.B. Lok und zwei Personenwagen).

In meinem Beispiel steht der Güterwagen 150 cm hinter der Lok, der Personenwagen 180 cm hinter dem Güterwagen.

© Klaus Keuer 2018/2021 – KK1_Spielplatzbahn.pdf